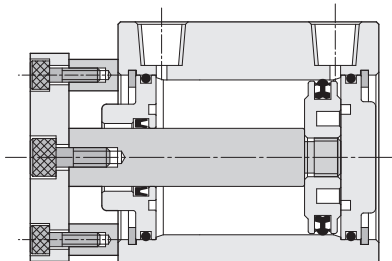
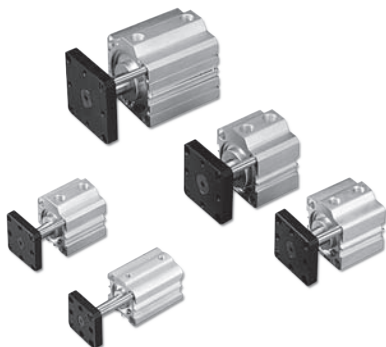


# JTD 系列 — 滑塊治具缸

製作行程表與訂購稱呼說明

## ● 內部結構圖



NA  
螺牙氣缸

NA2  
小型  
螺牙氣缸

NB  
附感應型  
螺牙氣缸

NU  
多固型氣缸

ND  
多固型氣缸

NQ  
多固型氣缸

MSI  
小型治具缸

JD  
治具氣缸

JG  
前置防塵型  
治具氣缸

JTD  
滑塊型  
治具氣缸

JTF  
滑塊型  
治具氣缸

JCB  
滑座型  
治具氣缸  
(側固型)

JCF  
滑座型  
治具氣缸  
(法蘭型)

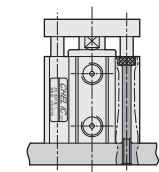
JE  
緊湊型氣缸

## ● 標準製作行程表

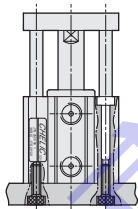
缸 徑 (mm)	標準型 (不附磁石)									標準型 (附磁石)							
	10	20	30	40	50	60	75	85	100	10	20	30	40	50	65	75	90
20	●	●	●	●	●	●	—	—	—	●	●	●	●	●	—	—	—
25	●	●	●	●	●	●	—	—	—	●	●	●	●	●	—	—	—
32	●	●	●	●	●	●	—	—	—	●	●	●	●	●	●	—	—
40	●	●	●	●	●	●	●	—	—	●	●	●	●	●	●	—	—
50	●	●	●	●	●	●	●	●	●	●	●	●	●	●	●	●	●
63	●	●	●	●	●	●	●	●	●	●	●	●	●	●	●	●	●

※註：非標準行程為訂製品，採十進位長度內墊加工處理。

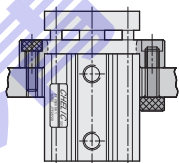
## ● 氣缸固定型式(參考使用例)



● 垂直固定型式



● 底部固定型式



● 法蘭固定型式

## ● 訂購稱呼代號

JTD

機種仕樣

JTD: 滑塊治具氣缸

50

氣缸內徑

20 - Ø20 mm  
25 - Ø25 mm  
32 - Ø32 mm  
40 - Ø40 mm  
50 - Ø50 mm  
63 - Ø63 mm

×

32

氣缸行程

Ø20 - 10 ~ 60 mm  
Ø25 - 10 ~ 60 mm  
Ø32 - 10 ~ 75 mm  
Ø40 - 10 ~ 75 mm  
Ø50 - 10 ~ 100 mm  
Ø63 - 10 ~ 100 mm

—

S E 2

感應裝置

CS-30E [S][E]2

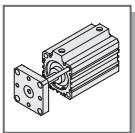
無記號: 不附磁石  
[S]: 附磁石  
[E]: 感應器記號 (CS-30E)  
[2]: 感應器數量  
1 = 1個感應器  
2 = 2個感應器

CS-9D [S][D]2

無記號: 不附磁石  
[S]: 附磁石  
[D]: 感應器記號 (CS-9D)  
[B]: 感應器記號 (CS-9B)  
[2]: 感應器數量  
1 = 1個感應器  
2 = 2個感應器

▲ 注意

● 附磁石需註明加“S”



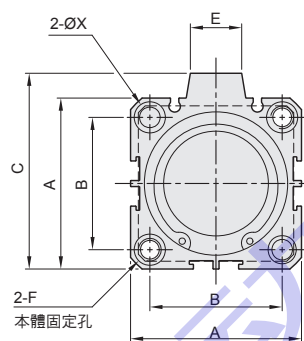
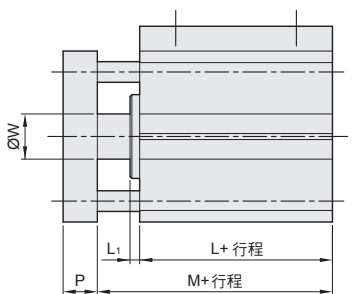
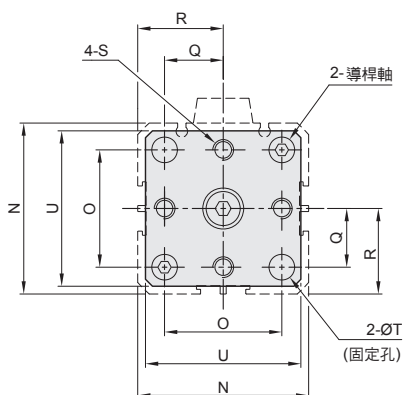
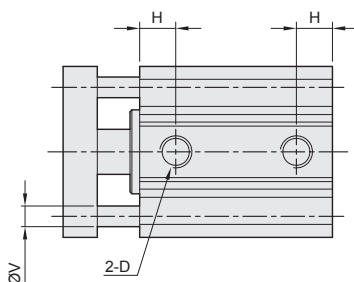
# JTD 系列 — 滑塊治具缸

## 外觀圖形尺寸

● JTD Ø20 ~ Ø63



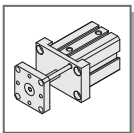
JTD □ x □ ST



缸 徑	A	B	C	D	E	F			H
20	34	24	—	M5x0.8P	—	通孔 Ø4.3, 攻牙 M5x0.8Px6	深; 柱孔 Ø7x5	深	7.5
25	40	28	—	M5x0.8P	—	通孔 Ø5.1, 攻牙 M6x1Px8	深; 柱孔 Ø8x6	深	8
32	44	34	50	PT 1/8	13.6	通孔 Ø5.1, 攻牙 M6x1Px8	深; 柱孔 Ø8x6	深	9
40	52	40	58	PT 1/8	13.6	通孔 Ø6.8, 攻牙 M8x1.25Px11	深; 柱孔 Ø9.5x8	深	10
50	62	48	71	PT 1/4	19	通孔 Ø6.8, 攻牙 M8x1.25Px10	深; 柱孔 Ø11x8.5	深	10.85
63	75	60	84.5	PT 1/4	20.5	通孔 Ø6.8, 攻牙 M8x1.25Px10	深; 柱孔 Ø11x8.5	深	11

缸 徑	L	L1	M	N	O	P	Q	R	S	T	U	V	W	X
20	29.5	1.5	35	34	24	8	12	17	M6x1.0P	6.5	33	5	8	5.5
25	31.2	1.9	37.2	40	28	8	14	20	M6x1.0P	6.5	39	6	10	6.5
32	34	3.3	41.5	44	34	10	17	22	M6x1.0P	6.5	43	6	12	6.5
40	36.5	3.3	44	52	40	12	20	26	M8x1.25P	9	51	8	16	9
50	38.6	3.9	47.6	62	48	14	24	31	M8x1.25P	9	61	8	20	8.5
63	42.5	3.8	51.5	75	60	14	30	37.5	M8x1.25P	9	74	8	20	8.5

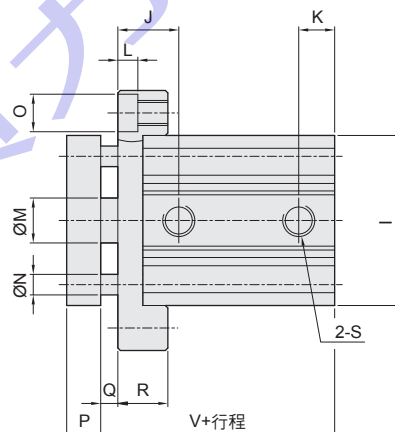
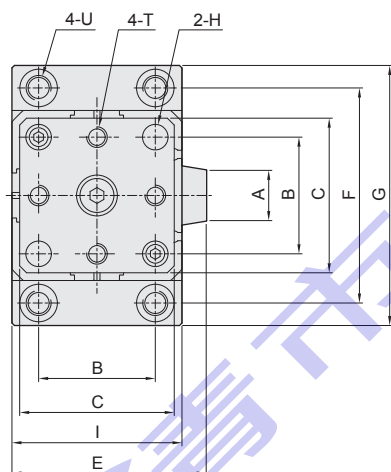
※註：氣缸長度 (L,M) 為附磁石之尺寸，選購不附磁石時，尺寸減 10mm。

**JTF 系列 — 滑塊治具氣缸 (法蘭型)****外觀圖形尺寸**

◎ JTF Ø20 ~ Ø63



JTF □ x □ ST



缸徑	A	B	C	E	F	G	H	I	J	K	L	M	N	O	P	Q	R	S	T	U	V
20	—	24	33	—	43	52	6.5	34	12.5	7.5	4	8	5	7.5	8	0.5	10	M5×0.8P	M6×1.0P	M5×0.8	35
25	—	28	39	—	50	60	6.5	40	13.5	8	5	10	6	9	8	0.5	10	M5×0.8P	M6×1.0P	M6×1.0	37.2
32	13.6	34	43	50	54	64	6.5	44	16	9	5	12	6	9	10	0.5	10	PT 1/8	M6×1.0P	M6×1.0	41.5
40	13.6	40	51	58	64	76	9	52	17	10	6	16	8	11	12	0.5	12	PT 1/8	M8×1.25P	M8×1.25	44
50	19	48	61	71	74	86	9	62	19	10.85	6	20	8	11	14	0.5	12	PT 1/4	M8×1.25P	M8×1.25	47.6
63	20.5	60	74	84.5	87	99	9	75	19.5	11	6	20	8	11	14	0.5	12	PT 1/4	M8×1.25P	M8×1.25	51.5

※註：氣缸長度 ( V ) 為附磁石之尺寸，選購不附磁石時，尺寸減10mm。

**NA**  
螺牙氣缸**NA2**  
小型  
螺牙氣缸**NB**  
附感應型  
螺牙氣缸**NU**  
多固型氣缸**ND**  
多固型氣缸**NQ**  
多固型氣缸**MSI**  
小型治具缸**JD**  
治具氣缸**JG**  
前置防塵型  
治具氣缸**JTD**  
滑塊型  
治具氣缸**JTF**  
滑塊型  
治具氣缸**JCB**  
滑座型  
治具氣缸  
(側固型)**JCF**  
滑座型  
治具氣缸  
(法蘭型)**JE**  
緊湊型氣缸