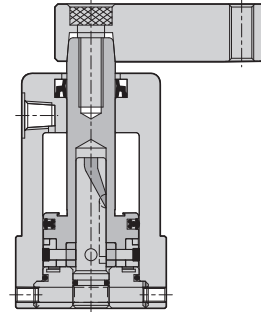


HUR(L) 系列 — 油壓轉角下壓缸

作動規則表與訂購稱呼說明

CHELIC PNEUMATIC

▶ 內部結構圖



▶ 規格表

| 項目 | 缸徑 (mm) | Ø25 | Ø32 | Ø40 | Ø50 | Ø63 |
|--------|---------------------------|-------------------------------|-----|-----|-----|-----|
| 作動形式 | | 複動式 | | | | |
| 使用流體 | | 已濾清之標準液壓油(ISO - VG 68) | | | | |
| 最高壓力 | kgf/cm ² (kpa) | 100 (10000) | | | | |
| 使用壓力範圍 | kgf/cm ² (kpa) | 5 ~ 70 (500 ~ 7000) | | | | |
| 迴轉行程 | mm | 9 | | 11 | | 13 |
| 下壓行程 | mm | 13 | | 15 | | 17 |
| 缸體材質 | | 碳素鋼 | | | | |
| 旋轉角度 | | 90°±2° | | | | |
| 旋轉方向 | | 左轉 (由右向左) - L ; 右轉 (由左向右) - R | | | | |

▶ 重量表

| 規格 | Ø25 | Ø32 | Ø40 | Ø50 | Ø63 |
|-------|-----|-----|-----|-----|-----|
| 重量 kg | 1.3 | 1.7 | 2 | 3.2 | 5.1 |

▶ 訂購稱呼代號

| | | | | |
|---|--|---|---|---|
| <p>HU R</p> <p>機種仕樣</p> <p>L: 表示左轉固定形式 (由右向左)</p> <p>R: 表示右轉固定式 (由左向右)</p> <p>※90°為標準旋轉角度 ※0°, 45°, 60°為特殊定購品</p> | <p>MF</p> <p>迴路板型式</p> <p>無記號: 標準型</p> <p>MF: 迴路板型</p> <p>MC: 迴路板附調速型</p> | <p>25</p> <p>氣缸內徑</p> <p>25 - Ø25 mm 32 - Ø32 mm 40 - Ø40 mm 50 - Ø50 mm 63 - Ø63 mm</p> | <p>13</p> <p>氣缸行程</p> <p>行程表示下壓行程 回轉行程不包括</p> <p>Ø25 - 13 mm Ø32 - 15 mm Ø40 - 15 mm Ø50 - 17 mm Ø63 - 17 mm</p> | <p>D</p> <p>壓板型式</p> <p>無記號: 單邊壓板</p> <p>D: 雙邊壓板</p> |
|---|--|---|---|---|

SCR(L)
旋轉夾持缸

HER
雙輪夾持缸

HSR(L)
氣壓轉角下壓缸
(無磁石裝置)

HBR(L)
氣壓轉角下壓缸
(附感應磁石)

HFR(L)
氣壓轉角下壓缸
(附感應磁石)

HUR(L)
油壓轉角下壓缸

HUK
油壓壓緊缸

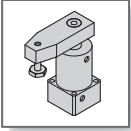
HN □
螺旋式單動
夾持缸

HS □
螺旋式單動
頂持缸

HCF
薄型油壓缸

HCS
薄型油壓缸

HCQ
薄型油壓缸
(附感應磁石)



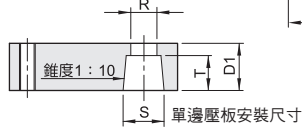
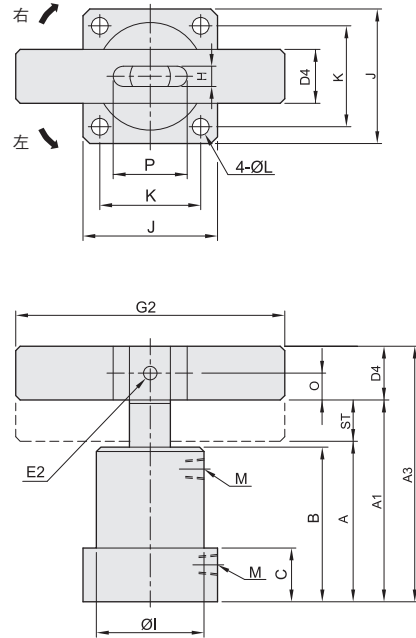
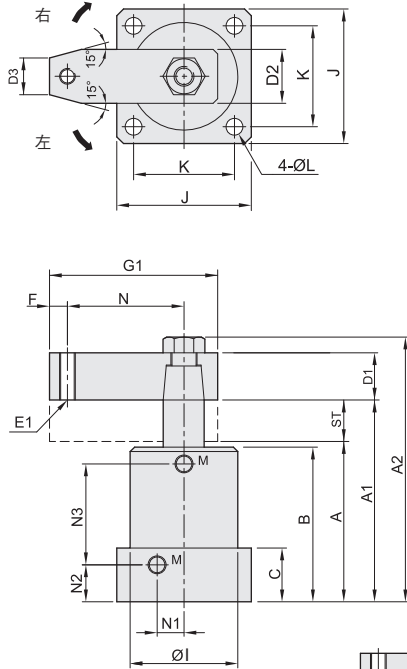
HUR(L) 系列 — 油壓轉角下壓缸

外觀圖形尺寸

氣立可空氣壓設備

◎ HUR(L) Ø25 ~ Ø63

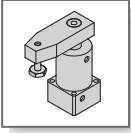
▣ 雙邊壓板型式



| 缸徑 | 軸徑 (mm) | 轉角行程 (mm) | 垂直行程 (mm) | 受壓面積 壓側 / 拉側 mm ² | 理論夾持力 (N) (3.5MPa) | 壓板長度 | |
|-----|------------|--------------|--------------|------------------------------------|--------------------------|------|-----|
| | | | | | | G1 | G2 |
| Ø25 | Ø18 | 9 | 13 | 491 / 237 | 830 | 74 | 140 |
| Ø32 | Ø20 | 11 | 15 | 804 / 490 | 1720 | 81 | 160 |
| Ø40 | Ø22.4 | 11 | 15 | 1257 / 863 | 3020 | 86 | 160 |
| Ø50 | Ø28 | 13 | 17 | 1963 / 1347 | 4710 | 96 | 180 |
| Ø63 | Ø35 | 13 | 17 | 3117 / 2155 | 7540 | 114 | 200 |

| 缸徑 | ST | A | A1 | A2 | A3 | B | C | D1 | D2 | D3 | D4 | E1 | E2 |
|-----|----|-----|-----|-------|-------|-----|----|----|----|----|-------|----------|-----|
| Ø25 | 22 | 79 | 101 | (124) | 120 | 76 | 27 | 15 | 27 | 15 | □19 | M10×1.5 | Ø8 |
| Ø32 | 26 | 89 | 115 | (140) | 137.2 | 85 | 30 | 17 | 31 | 17 | □22.2 | M10×1.5 | Ø8 |
| Ø40 | 26 | 94 | 120 | (148) | 142.2 | 90 | 30 | 18 | 31 | 17 | □22.5 | M10×1.5 | Ø10 |
| Ø50 | 30 | 104 | 134 | (166) | 159.4 | 100 | 34 | 20 | 37 | 19 | □25.4 | M12×1.75 | Ø12 |
| Ø63 | 30 | 109 | 139 | (175) | 170.8 | 105 | 34 | 23 | 48 | 24 | □31.8 | M16×2.0 | Ø15 |

| 缸徑 | F | H | I | J | K | L | M | N | N1 | N2 | N3 | O | P | R | S | T |
|-----|----|----|-----|----|----|------|--------|----|----|------|------|------|----|-----|-------|----|
| Ø25 | 10 | 9 | Ø46 | 52 | 40 | Ø6.8 | PT 1/8 | 50 | 8 | 17 | 46 | 9.5 | 25 | Ø15 | Ø18 | 13 |
| Ø32 | 10 | 10 | Ø50 | 56 | 44 | Ø6.8 | PT 1/8 | 55 | 10 | 19 | 52 | 11.1 | 29 | Ø17 | Ø20 | 14 |
| Ø40 | 10 | 10 | Ø54 | 63 | 48 | Ø9 | PT 1/8 | 60 | 12 | 19 | 57 | 11.1 | 31 | Ø19 | Ø22.4 | 15 |
| Ø50 | 12 | 12 | Ø66 | 72 | 57 | Ø9 | PT 1/4 | 65 | 15 | 21.5 | 63.5 | 12.7 | 38 | Ø21 | Ø28 | 16 |
| Ø63 | 15 | 15 | Ø80 | 88 | 70 | Ø11 | PT 1/4 | 75 | 17 | 22 | 68 | 15.9 | 48 | Ø27 | Ø35 | 18 |



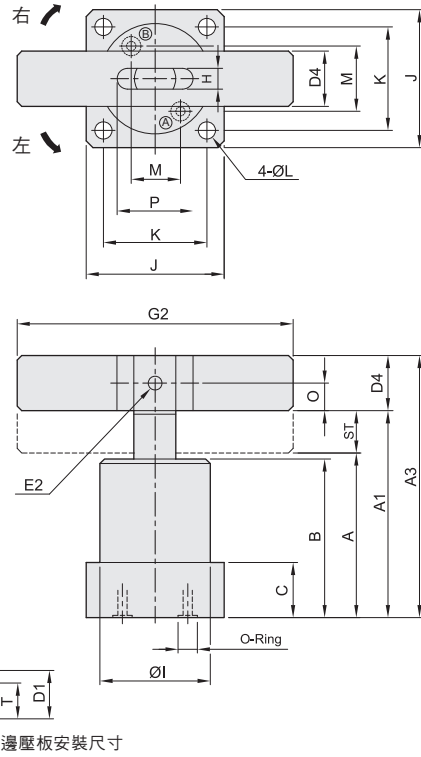
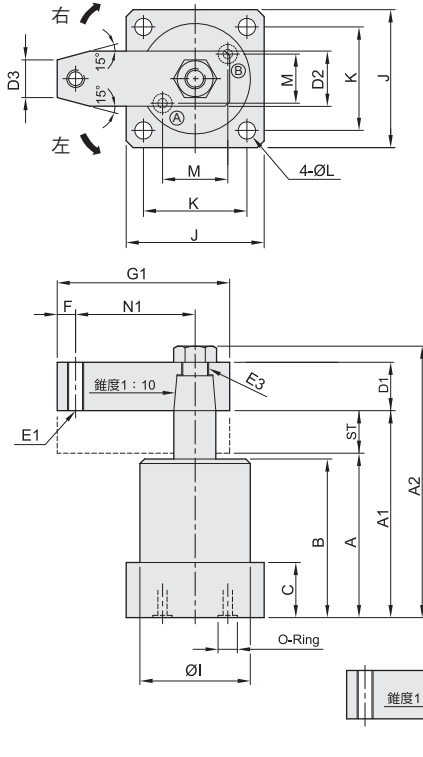
HUR(L) 系列 — 油壓轉角下壓缸 (迴路板接管型)

外觀圖形尺寸

CHELIC PNEUMATIC

○ HUR(L) - MF型 (A) 夾持油孔 (B) 放鬆油孔

□ 雙邊壓板型式



| 缸徑 | 軸徑 (mm) | 轉角行程 (mm) | 垂直行程 (mm) | 受壓面積 壓側 / 拉側 mm ² | 理論夾持力 (N) (3.5MPa) | 壓板長度 | |
|-----|------------|--------------|--------------|------------------------------------|--------------------------|------|-----|
| | | | | | | G1 | G2 |
| Ø25 | Ø18 | 9 | 13 | 491/237 | 830 | 74 | 140 |
| Ø32 | Ø20 | 11 | 15 | 804/490 | 1720 | 81 | 160 |
| Ø40 | Ø22.4 | 11 | 15 | 1257/863 | 3020 | 86 | 160 |
| Ø50 | Ø28 | 13 | 17 | 1963/1347 | 4710 | 96 | 180 |
| Ø63 | Ø35 | 13 | 17 | 3117/2155 | 7540 | 114 | 200 |

| 缸徑 | ST | A | A1 | A2 | A3 | B | C | D1 | D2 | D3 | D4 | E1 | E2 | E3 |
|-----|----|-----|-----|-----|-------|-----|----|----|----|----|--------|----------|-----|---------|
| Ø25 | 22 | 79 | 101 | 124 | 120 | 76 | 22 | 15 | 27 | 15 | □ 19 | M10×1.5 | Ø8 | M14×1.5 |
| Ø32 | 26 | 89 | 115 | 140 | 137.2 | 85 | 25 | 17 | 31 | 17 | □ 22.2 | M10×1.5 | Ø8 | M16×1.5 |
| Ø40 | 26 | 94 | 120 | 148 | 142.2 | 90 | 25 | 18 | 31 | 17 | □ 22.5 | M10×1.5 | Ø10 | M18×1.5 |
| Ø50 | 30 | 104 | 134 | 166 | 159.4 | 100 | 30 | 20 | 37 | 19 | □ 25.4 | M12×1.75 | Ø12 | M20×1.5 |
| Ø63 | 30 | 109 | 139 | 175 | 170.8 | 105 | 30 | 23 | 48 | 24 | □ 31.8 | M16×2.0 | Ø15 | M26×1.5 |

| 缸徑 | F | G1 | G2 | H | I | J | K | L | M | N1 | O | O-Ring | P | R | S | T |
|-----|----|-----|-----|----|-----|----|----|------|----|----|------|--------|----|-----|-------|----|
| Ø25 | 10 | 74 | 140 | 9 | Ø46 | 52 | 40 | Ø6.8 | 19 | 50 | 9.5 | P7 | 25 | Ø15 | Ø18 | 13 |
| Ø32 | 10 | 81 | 160 | 10 | Ø50 | 56 | 44 | Ø6.8 | 21 | 55 | 11.1 | P7 | 29 | Ø17 | Ø20 | 14 |
| Ø40 | 10 | 86 | 160 | 10 | Ø54 | 63 | 48 | Ø9 | 23 | 60 | 11.1 | P9 | 31 | Ø19 | Ø22.4 | 15 |
| Ø50 | 12 | 96 | 180 | 12 | Ø66 | 72 | 57 | Ø9 | 28 | 65 | 12.7 | P9 | 38 | Ø21 | Ø28 | 16 |
| Ø63 | 15 | 114 | 200 | 15 | Ø80 | 88 | 70 | Ø11 | 32 | 75 | 15.9 | P9 | 48 | Ø27 | Ø35 | 18 |

SCR(L)
旋轉夾持缸

HER
雙軸夾持缸

HSR(L)
氣壓轉角下壓缸
(無磁石裝置)

HBR(L)
氣壓轉角下壓缸
(附感應磁石)

HFR(L)
氣壓轉角下壓缸
(附感應磁石)

HUR(L)
油壓轉角下壓缸

HUK
油壓壓緊缸

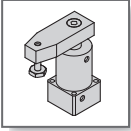
HN □
螺旋式單動
夾持缸

HS □
螺旋式單動
頂持缸

HCF
薄型油壓缸

HCS
薄型油壓缸

HCQ
薄型油壓缸
(附感應磁石)



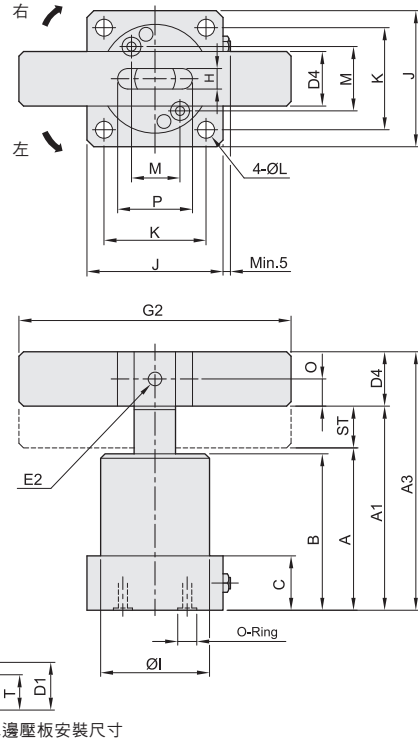
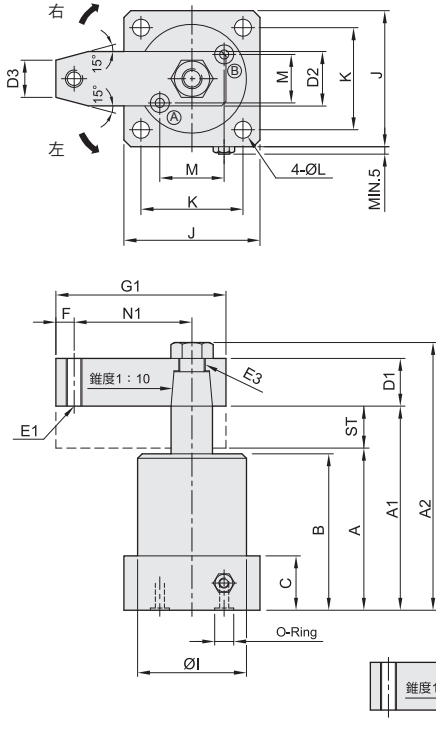
HUR(L) 系列 — 油壓轉角下壓缸 (迴路板接管附調速型)

外觀圖形尺寸

氣立可空氣壓設備

○ HUR(L) _ MC 型 (A) 夾持油孔 (B) 放鬆油孔

□ 雙邊壓板型式 HUR(L) - MC □



| 缸徑 | 軸徑 (mm) | 轉角行程 (mm) | 垂直行程 (mm) | 受壓面積 壓側 / 拉側 mm ² | 理論夾持力 (N) (3.5MPa) | 壓板長度 | |
|-----|------------|--------------|--------------|------------------------------------|--------------------------|------|-----|
| | | | | | | G1 | G2 |
| Ø25 | Ø18 | 9 | 13 | 491/237 | 830 | 74 | 140 |
| Ø32 | Ø20 | 11 | 15 | 804/490 | 1720 | 81 | 160 |
| Ø40 | Ø22.4 | 11 | 15 | 1257/863 | 3020 | 86 | 160 |
| Ø50 | Ø28 | 13 | 17 | 1963/1347 | 4710 | 96 | 180 |
| Ø63 | Ø35 | 13 | 17 | 3117/2155 | 7540 | 114 | 200 |

| 缸徑 | ST | A | A1 | A2 | A3 | B | C | D1 | D2 | D3 | D4 | E1 | E2 | E3 |
|-----|----|-----|-----|-----|-------|-----|----|----|----|----|--------|----------|-----|---------|
| Ø25 | 22 | 79 | 101 | 124 | 120 | 76 | 22 | 15 | 27 | 15 | □ 19 | M10×1.5 | Ø8 | M14×1.5 |
| Ø32 | 26 | 89 | 115 | 140 | 137.2 | 85 | 25 | 17 | 31 | 17 | □ 22.2 | M10×1.5 | Ø8 | M16×1.5 |
| Ø40 | 26 | 94 | 120 | 148 | 142.2 | 90 | 25 | 18 | 31 | 17 | □ 22.5 | M10×1.5 | Ø10 | M18×1.5 |
| Ø50 | 30 | 104 | 134 | 166 | 159.4 | 100 | 30 | 20 | 37 | 19 | □ 25.4 | M12×1.75 | Ø12 | M20×1.5 |
| Ø63 | 30 | 109 | 139 | 175 | 170.8 | 105 | 30 | 23 | 48 | 24 | □ 31.8 | M16×2.0 | Ø15 | M26×1.5 |

| 缸徑 | F | G1 | G2 | H | I | J | K | L | M | N1 | O | O-Ring | P | R | S | T |
|-----|----|-----|-----|----|-----|----|----|------|----|----|------|--------|----|-----|-------|----|
| Ø25 | 10 | 74 | 140 | 9 | Ø46 | 52 | 40 | Ø6.8 | 19 | 50 | 9.5 | P7 | 25 | Ø15 | Ø18 | 13 |
| Ø32 | 10 | 81 | 160 | 10 | Ø50 | 56 | 44 | Ø6.8 | 21 | 55 | 11.1 | P7 | 29 | Ø17 | Ø20 | 14 |
| Ø40 | 10 | 86 | 160 | 10 | Ø54 | 63 | 48 | Ø9 | 23 | 60 | 11.1 | P9 | 31 | Ø19 | Ø22.4 | 15 |
| Ø50 | 12 | 96 | 180 | 12 | Ø66 | 72 | 57 | Ø9 | 28 | 65 | 12.7 | P9 | 38 | Ø21 | Ø28 | 16 |
| Ø63 | 15 | 114 | 200 | 15 | Ø80 | 88 | 70 | Ø11 | 32 | 75 | 15.9 | P9 | 48 | Ø27 | Ø35 | 18 |