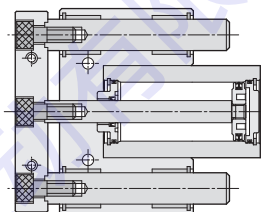
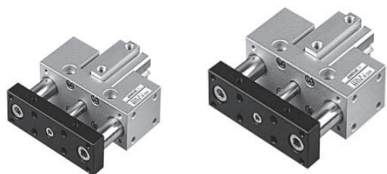


## JCB 系列 — 滑座治具缸

製作行程表與訂購稱呼說明

### 内部結構圖



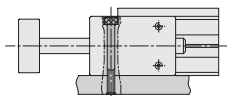
### 標準製作行程表

缸徑 (mm)	標準型 (不附磁石)											標準型 (附磁石)										
	10	20	30	40	50	60	75	85	100	125	150	10	20	30	40	50	65	75	90	115	140	
20	●	●	●	●	●	●	●	●	●	●	●	●	●	●	●	●	●	●	●	●	●	●
25	●	●	●	●	●	●	●	●	●	●	●	●	●	●	●	●	●	●	●	●	●	●
32	●	●	●	●	●	●	●	●	●	●	●	●	●	●	●	●	●	●	●	●	●	●
40	●	●	●	●	●	●	●	●	●	●	●	●	●	●	●	●	●	●	●	●	●	●
50	●	●	●	●	●	●	●	●	●	●	●	●	●	●	●	●	●	●	●	●	●	●
63	●	●	●	●	●	●	●	●	●	●	●	●	●	●	●	●	●	●	●	●	●	●

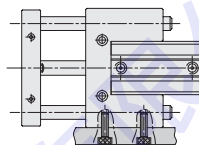
※註：非標準行程為訂製品，採十進位長度內墊加工處理。

### 氣缸固定型式 (參考使用例)

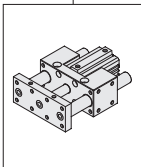
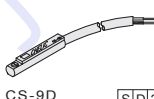
- 上部固定型式  
(JCB-側固型)



- 側面固定型式  
(JCB-側固型)



### 訂購稱呼代號

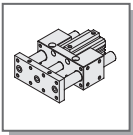
<b>JCB</b>	—	<b>50</b>	×	<b>32</b>	—	<b>S</b>	<b>D</b>	<b>2</b>	
機種仕樣		氣缸內徑		氣缸行程		感應裝置			
		20 - Ø20 mm 25 - Ø25 mm 32 - Ø32 mm 40 - Ø40 mm 50 - Ø50 mm 63 - Ø63 mm		Ø20 - 10 ~ 100 mm Ø25 - 10 ~ 100 mm Ø32 - 10 ~ 100 mm Ø40 - 10 ~ 150 mm Ø50 - 10 ~ 150 mm Ø63 - 10 ~ 150 mm			CS-9D <span style="border: 1px solid black; padding: 2px;">S</span> <span style="border: 1px solid black; padding: 2px;">D</span> <span style="border: 1px solid black; padding: 2px;">2</span>		

JCB：滑座治具氣缸  
(側固型)

無記號：不附感應器  
**S**：附磁石  
**D**：感應器記號 (CS-9D)  
**B**：感應器記號 (CS-9B)  
**2**：感應器數量  
 1 = 1個感應器  
 2 = 2個感應器

⚠ 注意

- 附磁石需註明加“S”



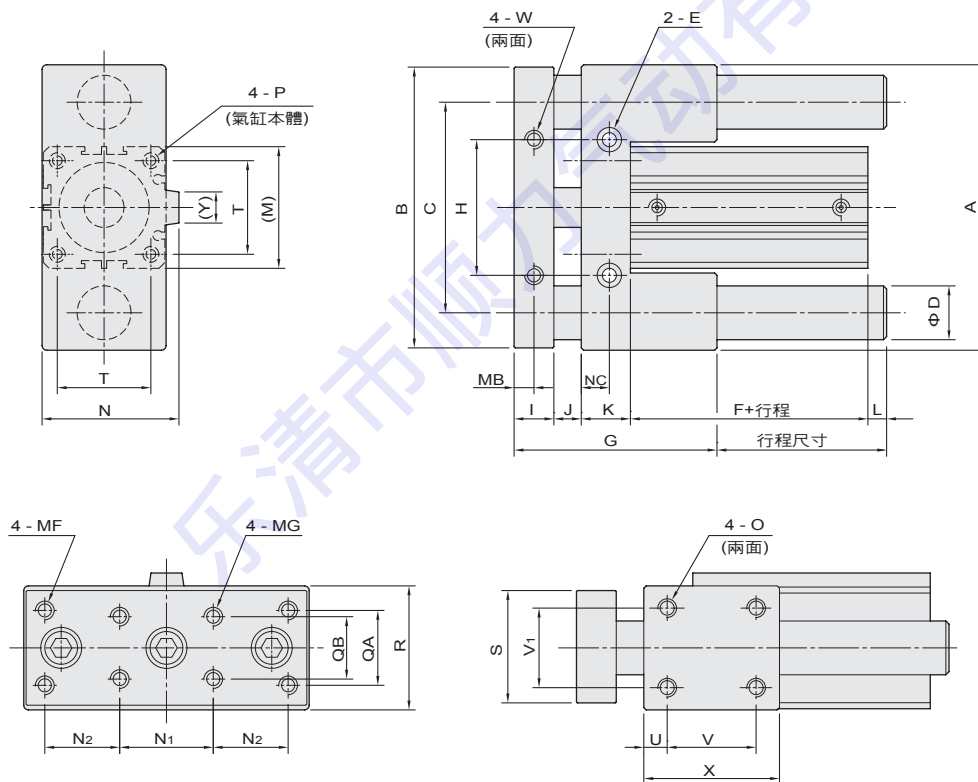
## JCB 系列 — 滑座治具缸

### 外觀圖形尺寸

● JCB Ø20 ~ Ø63



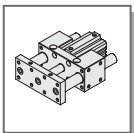
JCB □ x □ ST



缸徑	A	B	C	D	E	F	G	H	I	J	K	L	M	N
20	82	80	64	12	Ø6.9通孔, 柱孔Ø11×6.5 深, 背面攻牙 M8 ×1.25P×16 深	19.5	64	42	12	4	19	0	34	—
25	94	92	73	16	Ø6.9通孔, 柱孔Ø11×6.5 深, 背面攻牙 M8 ×1.25P×16 深	21.5	68	46	14	4	19	0	40	—
32	120	118	90	20	Ø8.2通孔, 柱孔Ø14×8.5 深, 背面攻牙 M10×1.5P ×16 深	24	76	56	17	4	21	0	44	51
40	124	122	96	20	Ø8.2通孔, 柱孔Ø14×8.5 深, 背面攻牙 M10×1.5P ×16 深	26.5	79	64	17	4	21	0.5	52	59
50	156	152	121	25	Ø11 通孔, 柱孔Ø17.5×10.8 深, 背面攻牙 M12×1.75P×16 深	28.5	91	80	17	4	22	9.5	62	74
63	164	160	130	25	Ø11 通孔, 柱孔Ø17.5×10.8 深, 背面攻牙 M12×1.75P×16 深	32.5	96	88	17	4	22	10.5	75	87

缸徑	MB	MF	MG	NC	N <sub>1</sub>	N <sub>2</sub>	O	P	QA	QB	R	S	T	U	V	V <sub>1</sub>	W	X	Y
20	6	M4 ×0.7P	M5 ×0.8P	12	30	21	M6 ×1.0P	M5	21	18	37	29	24	10	28	24	M4 ×0.7P	48	—
25	7	M5 ×0.8P	M6 ×1.0P	13	34	23	M6 ×1.0P	M6	24	20	42	35	28	10	30	28	M5 ×0.8P	50	—
32	8.5	M6 ×1.0P	M8 ×1.25P	12	40	32	M8 ×1.25P	M6	30	22	47	40.5	34	10	35	32	M6 ×1.0P	55	13.6
40	8.5	M8 ×1.25P	M8 ×1.25P	12	40	32	M8 ×1.25P	M8	32	32	55	49	40	10	38	40	M8 ×1.25P	58	13.6
50	8.5	M8 ×1.25P	M8 ×1.25P	12	44	44	M10 ×1.5P	M8	44	44	68	64	48	10	50	48	M8 ×1.25P	70	19
63	8.5	M8 ×1.25P	M8 ×1.25P	12	46	47	M10 ×1.5P	M8	58	58	80	78	60	10	55	60	M8 ×1.25P	75	20.5

※註：氣缸長度 ( F ) 為不附磁石之尺寸。(詳細行程規格, 請見P.4-3.1)。



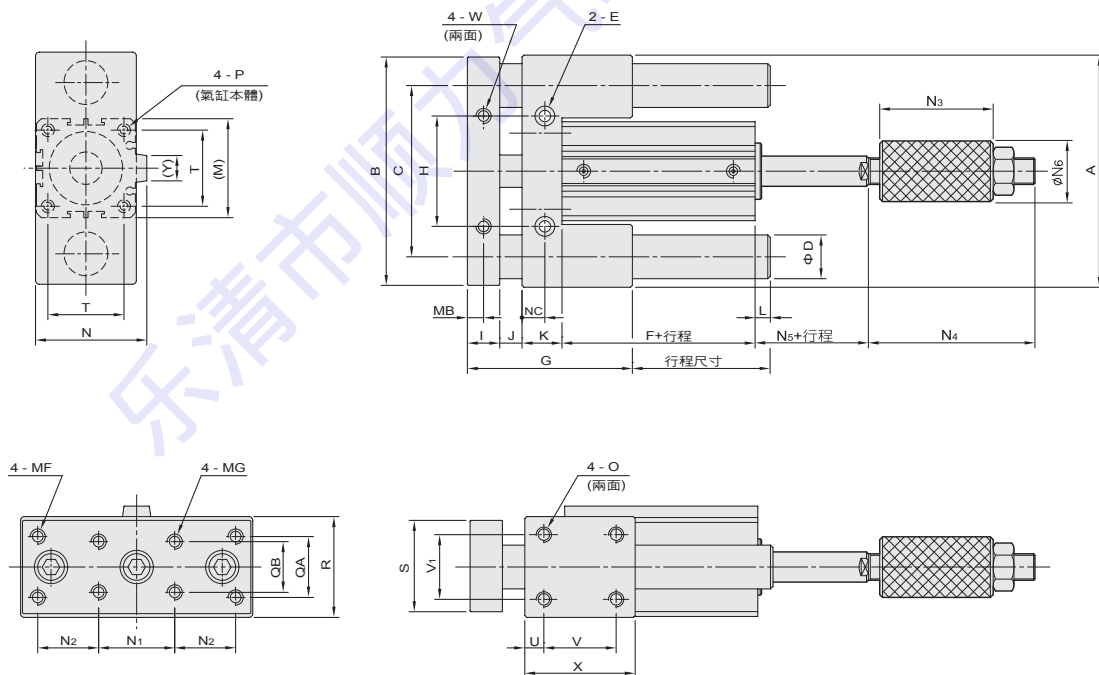
## JCBD 系列 — 滑座治具缸

外觀圖形尺寸

◎ JCBD Ø20 ~ Ø63



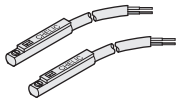
JCBD □ x □ ST



缸徑	A	B	C	D	E	F	G	H	I	J	K	L	M	N
20	82	80	64	12	Ø6.9通孔, 柱孔Ø11×6.5 深, 背面攻牙 M8 ×1.25P×16 深	29.5	64	42	12	4	19	0	34	—
25	94	92	73	16	Ø6.9通孔, 柱孔Ø11×6.5 深, 背面攻牙 M8 ×1.25P×16 深	31.5	68	46	14	4	19	0	40	—
32	120	118	90	20	Ø8.2通孔, 柱孔Ø14×8.5 深, 背面攻牙 M10×1.5P ×16 深	34	76	56	17	4	21	0	44	51
40	124	122	96	20	Ø8.2通孔, 柱孔Ø14×8.5 深, 背面攻牙 M10×1.5P ×16 深	36.5	79	64	17	4	21	0.5	52	59
50	156	152	121	25	Ø11 通孔, 柱孔Ø17.5×10.8 深, 背面攻牙 M12×1.75P×16 深	38.5	91	80	17	4	22	9.5	62	74
63	164	160	130	25	Ø11 通孔, 柱孔Ø17.5×10.8 深, 背面攻牙 M12×1.75P×16 深	42.5	96	88	17	4	22	10.5	75	87

缸徑	MB	MF	MG	NC	N1	N2	N3	N4	N5	N6	O	P	QA	QB	R	S	T	U	V	V1	W	X	Y
20	6	M4×0.7P	M5×0.8P	12	30	21	56	64.5	1.5	16	M6×1.0P	M5	21	18	37	29	24	10	28	24	M4×0.7P	48	—
25	7	M5×0.8P	M6×1.0P	13	34	23	58	68	2	20	M6×1.0P	M6	24	20	42	35	28	10	30	28	M5×0.8P	50	—
32	8.5	M6×1.0P	M8×1.25P	12	40	32	58	69.5	3.3	25	M8×1.25P	M6	30	22	47	40.5	34	10	35	32	M6×1.0P	55	13.6
40	8.5	M8×1.25P	M8×1.25P	12	40	32	60	75	3.3	32	M8×1.25P	M8	32	32	55	49	40	10	38	40	M8×1.25P	58	13.6
50	8.5	M8×1.25P	M8×1.25P	12	44	44	62	82	4	36	M10×1.5P	M8	44	44	68	64	48	10	50	48	M8×1.25P	70	19
63	8.5	M8×1.25P	M8×1.25P	12	46	47	62	82	4	36	M10×1.5P	M8	58	58	80	78	60	10	55	60	M8×1.25P	75	20.5

※註：氣缸長度 ( F ) 為附磁石之尺寸。(詳細行程規格, 請見P.4-3.1)。



## CS-9D / CS-9B / CS-9H 系列 感應器規格仕様

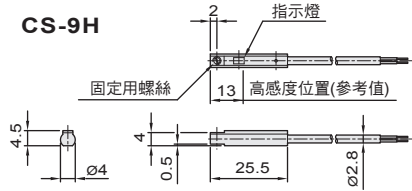
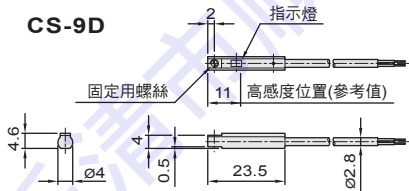
### CS-9D 系列



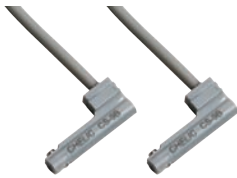
項目	機種	CS-9D	CS-9D(S)	CS-9H	CS-9H(S)
配線方式		二線式		二線式	
負荷電壓 V		DC: 5~120V AC: 5~120V		DC: 5~240V AC: 5~240V	
最大開關電流 mA		100mA MAX.		100mA MAX.	
接點容量		6W MAX.		10W MAX.	
反應速度		< 2ms (500Hz)		< 2ms (500Hz)	
接點型式		常開型		常開型	
保護等級		IP-67		IP-67	
指示燈顏色		紅色		綠色	
電源線		Ø2.8信號線 X2M		Ø2.8信號線 X2M	
內部電壓降		3.5V MAX.		3.5V MAX.	
敏感等級	註	一般級感應	高度感應	一般級感應	高度感應
接點保護回路		無		無	
使用溫度 °C		-10°~70°		-10°~70°	
重量 g		20±2		20±2	

註:規格仕様為一般級感應, 高度感應須附加代號 -S。

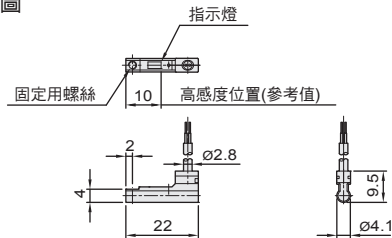
### 尺寸圖



### CS-9B 系列



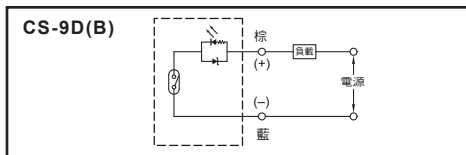
### 尺寸圖



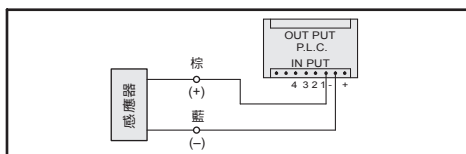
項目	機種	CS-9B
配線方式		二線式
負荷電壓 V		DC: 5~120V AC: 5~120V
最大開關電流 mA		100mA MAX.
接點容量		6W MAX.
反應速度		< 2ms (500Hz)
接點型式		常開型
保護等級		IP-67
指示燈顏色		紅色
電源線		Ø2.8 信號線 ×2M
內部電壓降		3.5V MAX.
敏感等級		一般級感應
接點保護回路		無
使用溫度 °C		-10°~70°
重量 g		18±2

### 感應器迴路與接線圖

● 一般性負載: 如繼電器或其它之電阻性負載。

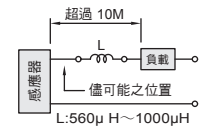


● 可程式控制器接線圖



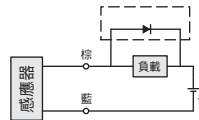
### 一般注意事項

- 當感應器連結負載, 線長度超過10公尺時, 必要在靠近感應器端加裝一電感器, 防止脈衝及避免接點釋放不開。
- 請勿超過規格值之電壓及電流使用感應器。
- 當連結是電感性負載時, 請加入保護電路。

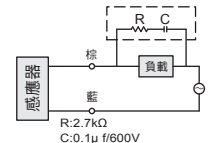


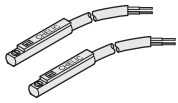
### 保護電路

DC負載: 在負載兩端, 反向並聯一個二極體。



AC負載: 在負載兩端, 並聯一個RC電路。





## CS-9DN(P) 系列 感應器規格仕様

### 適用氣缸之規格



無接點感應器

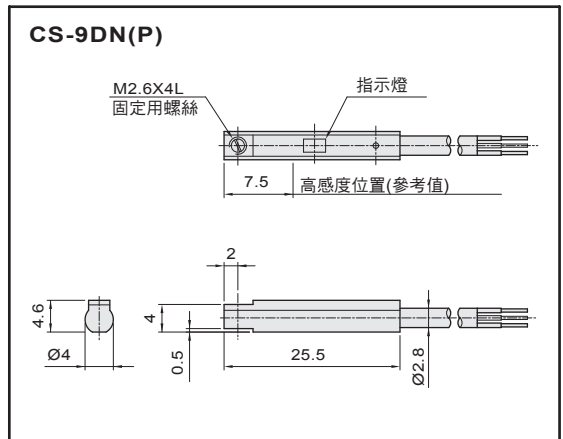
機種	適用氣缸	適用缸徑	適用氣缸	適用缸徑	適用氣缸	適用缸徑	適用氣缸	適用缸徑
CS-9DN(P)	JD	Ø20~Ø63	MRX	Ø10~Ø25	TB(U)	Ø10~Ø63	HBR	Ø20~Ø80
	JTD	Ø20~Ø63	MRU	Ø10~Ø40	TSB(U)	Ø10~Ø63	HFR	Ø20~Ø63
	JCB	Ø20~Ø63	MRH	Ø15~Ø32	TXB(U)	Ø10~Ø63	HDZ	Ø16~Ø40
	STB	Ø32~Ø50	MSR(L)	Ø10~Ø16	RTB	3 ~ 500	HDF	Ø 8 ~ Ø32
	STC	Ø32~Ø50	FMR(L)	Ø10~Ø32	RTBM	10 ~ 100	HDL	Ø20~Ø32
	STD	Ø32~Ø50	MQX	Ø 6 ~ Ø20	RTZA(B)	10 ~ 50	HDT	Ø10~Ø40
	STF	Ø32~Ø50	TD	Ø10~Ø32	SCR(L)	Ø12~Ø63	HDR	Ø25~Ø63
	MRB	Ø10~Ø40	STU(M)	Ø10~Ø32	HER	Ø20~Ø40	HDW	Ø20~Ø100

### 規格仕様

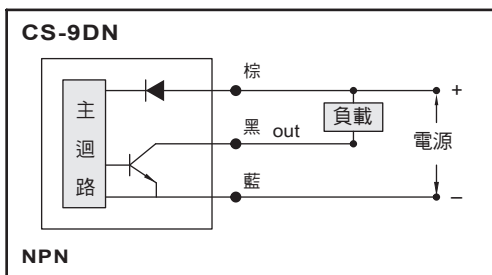
項目	機種	CS-9DN	CS-9DP
配線方式		三線式	
負荷電壓	V	DC : 5 ~ 30V	
最大開關電流	mA	200mA MAX.	
反應速度		< 1ms (1000Hz)	
輸出型式		常開型	
輸出邏輯		NPN. Current sinking	PNP. Current sourcing
內部電壓降		1V MAX.	
消耗電流		OFF : 7mA (24V) ON : 8mA (24V) MAX.	
指示燈顏色		紅色	綠色
使用溫度	°C	-10°~70°	
保護等級		IP-67	
電源線		Ø3.3, 3 蕊信號線 ×2M	
重量	g	22 ± 2	
接點保護回路		有	

### 尺寸圖

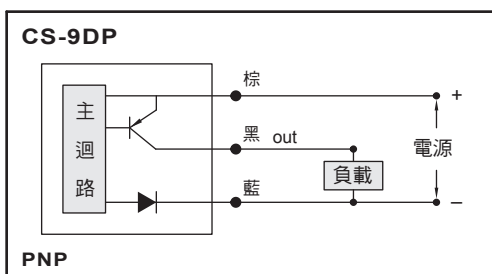
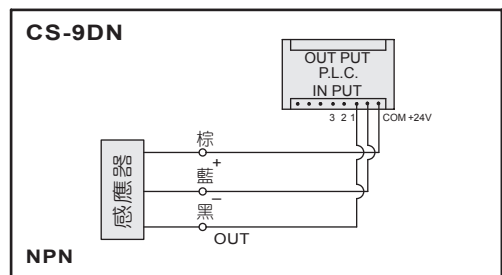
單位 : mm



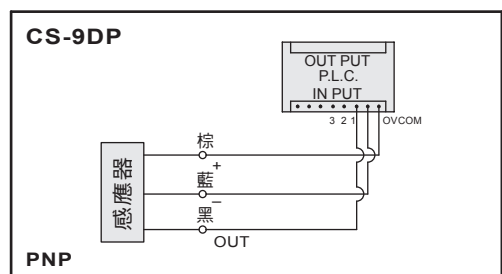
### 感應器迴路與接線圖

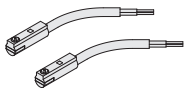


### 可程式控制器接線圖 (NPN)



### 可程式控制器接線圖 (PNP)





## CS-8G 系列 感應器規格仕様



有接點感應器

### 適用氣缸之規格

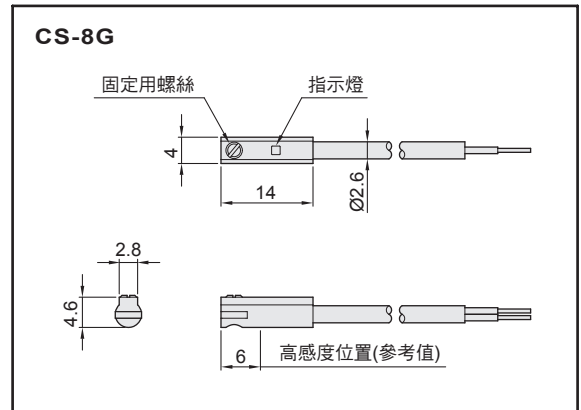
機種	適用氣缸種類	適用缸徑
CS-8G	MRB	Ø10~Ø40
	MRX	Ø10~Ø25
	MRU	Ø10~Ø40
	MRH	Ø15~Ø32
	MDX	Ø6~Ø25
	RTM	10~80
	HDZ	Ø16~Ø40
	HDF	Ø8~Ø32
	HDL	Ø20~Ø32
	HDT	Ø10~Ø40
HDR	Ø25~Ø63	

### 規格仕様

項目	機種	CS-8G
配線方式		二線式
負荷電壓	V	DC : 10 ~ 28V
最大開關電流	mA	4 ~ 20 mA MAX.
接點容量		0.6W MAX.
反應速度		< 2ms (500 Hz)
接點型式		常開型
保護等級		IP-67
指示燈顏色		紅色
電源線		Ø2.6信號線 ×2M
內部電壓降		3.5V MAX.
敏感等級		一般級感應
接點保護回路		有
使用溫度	°C	-10° ~ 70°
重量	g	20 ± 2

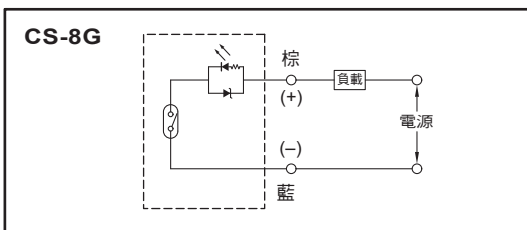
### 尺寸圖

單位：mm

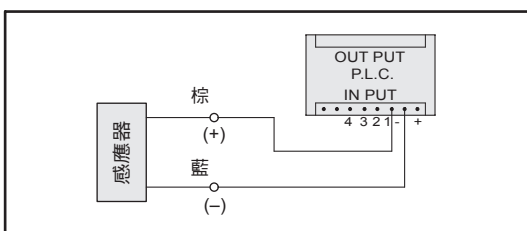


### 感應器迴路與接線圖

- 一般性負載：如繼電器或其它之電阻性負載。

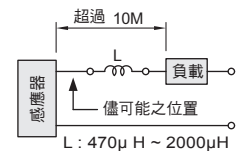


### ● 可程式控制器接線圖



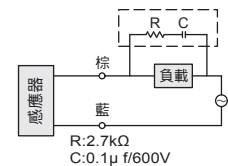
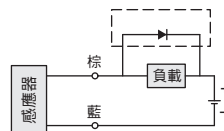
### ● 一般注意事項

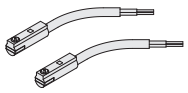
1. 當感應器連結負載，線長度超過10公尺時，必要在靠近感應器端加裝一電感器，防止脈衝及避免接點釋放不開。
2. 請勿超過規格值之電壓及電流使用感應器。
3. 當連結是電感性負載時，請加入保護電路。



### ● 保護電路

- DC 負載：在負載兩端，反向並聯一個二極體。
- AC 負載：在負載兩端，並聯一個 RC 電路。





## CS-8GN(P) 系列 感應器規格仕様



▶ 無接點感應器

### ▶ 適用氣缸之規格

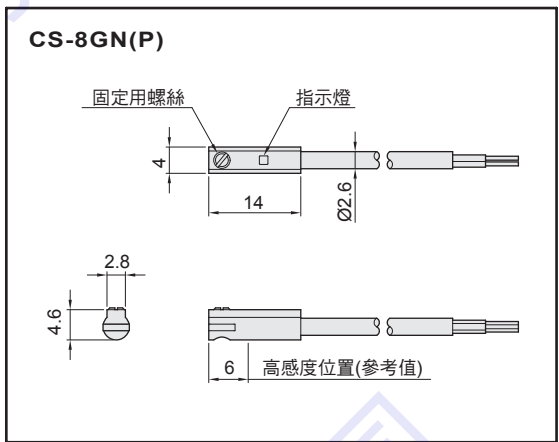
機種	適用氣缸種類	適用缸徑
CS-8GN(P)	MRB	Ø10~Ø40
	MRX	Ø10~Ø25
	MRU	Ø10~Ø40
	MRH	Ø15~Ø32
	MDX	Ø6~Ø25
	RTM	10~80
	HDZ	Ø16~Ø40
	HDF	Ø8~Ø32
	HDL	Ø20~Ø32
	HDT	Ø10~Ø40
HDR	Ø25~Ø63	

### ▶ 規格仕様

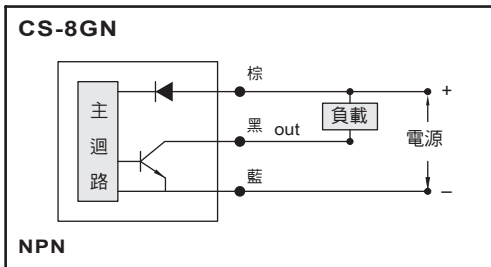
項目	機種	CS-8GN	CS-8GP
配線方式		三線式	
負荷電壓	V	DC : 4.5 ~ 28V	
最大開關電流	mA	50mA MAX.	
反應速度		< 1ms (1000Hz)	
輸出型式		常開型	
輸出邏輯		NPN. Current sinking	PNP. Current sourcing
內部電壓降		0.5 V MAX.	
消耗電流		OFF : 7mA (24V) ON : 10mA (24V) MAX.	
指示燈顏色		紅色	
使用溫度	°C	-10°~70°	
保護等級		IP - 67	
電源線		Ø 2.6 , 3 蕊信號線 × 2M	
重量	g	22 ± 2	
接點保護回路		有	

### ▶ 尺寸圖

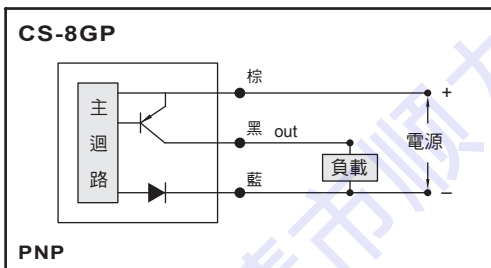
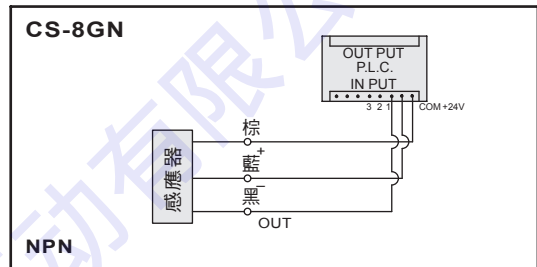
單位 : mm



### ▶ 感應器迴路與接線圖



### ▶ 可程式控制器接線圖 (NPN)



### ▶ 可程式控制器接線圖 (PNP)

